

于90°。触角第1、2节黑色，第3节圆，红褐色，上半部色暗，覆白色粉被；芒裸，黑色。中胸背板具光泽和细刻点，被稀少的白色平伏短毛；小盾片无毛，亦无盾下缘缨；侧板光亮无毛，仅中侧片后部被一些短的黑色和黄色毛；后胸腹板被黄色和黑色长毛。腹部窄于胸部，黑色，基部两节被白色直立短毛，其余各节被甚短的平伏毛。足整个黑色，被甚短的白色平伏毛。翅透明， m_{1+2} 和 r_{4+5} 脉间的内角约等于或略小于90°。平衡棒褐色，端部暗色；腋瓣白色或黄色。

雌性 额甚宽，无毛，具3纵沟，侧纵沟远离复眼两侧；单眼三角平，几乎无毛。

检查3号标本：

青海(玉树，4500-4600m，1964.VI.14，3个)。

分布 四川、青海。

(254) 高山黑蚜蝇 *Cheilosia altimontana* Barkalov et Cheng, 2004 (图 186)

Cheilosia (Montanocheila) altimontana Barkalov et Cheng, 2004: 285-287.

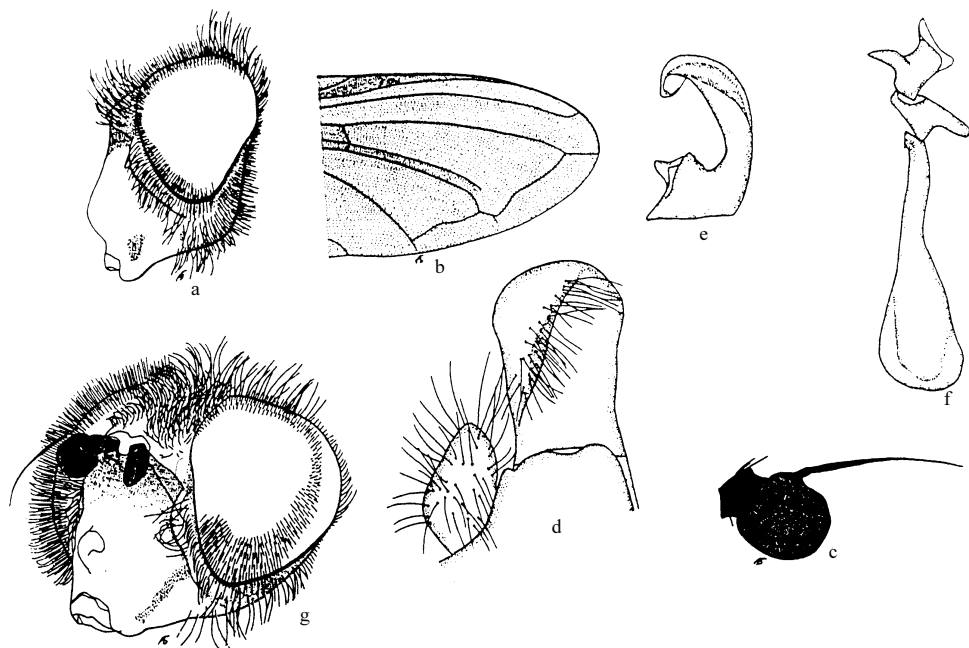


图 186 高山黑蚜蝇 *Cheilosia altimontana* Barkalov et Cheng

a. 头(侧面观 ♂)(head of male in lateral view) b. 翅端部(top of wing) c. 触角2、3节 ♂(2nd and 3rd antennal segments of male) d. 背针突和尾须(surstylus and cirrus) e. 生殖腹板上叶(superior lobe of hypandrium) f. 阳茎内突(aedeagus with apodema) g. 头(上面观 ♀)(head of female from above)

体长 11.5mm，翅长 10mm。

雌性 头顶隆起，单眼呈等边三角形，黑色，毛黄色；额平而狭，前面明显加宽，

具 3 条纵沟，亮黑色，白色毛长而密；颜向下明显增宽，黑色，具强光泽，在触角基部下面覆稀粉被，两侧从眼缘至口缘具狭的粉被纵条，中突略大而突出；眼缘宽，黑色，具粉被和黄毛；近复眼具光亮条纹；颊高，具灰色粉被和长而稀的黄色毛或黄色和黑色毛；新月片鲜黄色；触角窝分开。复眼被长而密的褐色或黑色毛。触角黑色，第 3 节圆，较大，被褐色粉被；芒长，黑色，裸而光亮。中胸背板具粗刻点，具光泽，两侧覆灰色粉被，被短而密的黄色平伏毛和长的黑色半平伏毛；小盾片毛黄色和黑色，长，后缘无鬃，盾下缘纓黄色，短而稀；侧板密被褐色粉被和细长的黑色毛，腹侧片具少量黄毛；后胸腹板黄色毛长。腹部卵形，明显宽于胸，两侧具光泽，中部覆稀的粉被和黄色平伏毛，两侧毛直立。足黑色；腿节长，毛黑色和黄色。翅透明，翅脉黑色， m_{1+2} 和 r_{4+5} 脉间的内角几乎为 90° 。平衡棒褐色，端部暗色；腋瓣褐色，边黑色。

检查 2 号标本：

青海(可可西里，5000m，1990.VII.26，1 个)、新疆(叶城，4950m，1989.VII.26，1 个)。

分布 青海、新疆。

(255) 长角黑蚜蝇 *Cheilisia antennalis* (Hervé-Bazin, 1929) (图 187)

Chilosia antennalis Hervé-Bazin, 1929: 99.

Chilosia lucens Hervé-Bazin, 1930: 44.

Cheiliosa useuriana Barkalov, 1980: 132.

Cheilisia (*s. str.*) *antennalis* (Hervé-Bazin, 1929): Barkalov *et* Cheng, 2004: 287-288.

雄性 头顶隆起，覆黑色毛，单眼为等腰三角形。颜较狭，两侧几乎平行，黑色，被细灰粉和较密的黑色长毛；眼缘最宽处大于第 3 触角节的 1/2 宽，密覆灰色粉被和白色短毛；额稍隆起，宽，近复眼处光亮，被灰色粉被和黑色毛；新月片黑色或暗褐色，触角窝分开。复眼整个被暗褐色短毛；两眼连角 90° ，其连线约与额等长。触角第 3 节细长，长为宽 1.5-2 倍，黄褐色，中部暗色；芒褐色。中胸背板黑色，具细刻点，前半部和两侧被褐色粉被和黑色短毛，肩胛褐色；小盾片黑色，边缘被褐色粉被，后缘具细的黑鬃；侧板密被褐色粉被和黑色毛。前足基节和转节褐色，中足和后足基节和转节黑色；腿节黑色，顶端狭黄色；胫节黄色，顶端具宽黑环；跗节除 1 或 2 节黄色外，均为黑色；腿节毛长，黑色。翅褐色， m_{1+2} 和 r_{4+5} 脉间内角为锐角。平衡棒黄色；腋瓣白色。腹部狭，两侧平行；两侧被黄色直立长毛，中部被褐色平伏短毛。

雌性 额适当宽，覆黄色短毛；额中沟不明显，侧沟近复眼，前部 1/3 具明显横沟。复眼覆少量白色短毛。触角第 3 节黄色，或前缘色暗。中胸背板被少量淡黄色直立短毛，背板两侧和小盾片后缘具细长的黑鬃。腹部具光泽，第 3 节末端最宽；两侧被直立长毛，